



Art.Nr. 3625907 ff.

Montage und Bedienungsanleitung, Anwendungshinweise:

Zunächst einmal besten Dank, dass Sie sich für unser Produkt entschieden haben.

Sie haben ein in der Schweiz hergestelltes Produkt gekauft. Falls Sie Fragen zum Produkt oder auch Ersatzteile bestellen möchten, dürfen Sie sich gerne bei uns (www.skimover.ch) oder Ihrem Verkäufer melden, wir helfen.

Achtung: SUPmover sind aus hochwertigem Kunststoff, können aber bei grosser Hitze verformen, Asphalt-Temperaturen über 50°C vermeiden. Der SUPmover ist für eine Belastung bis ca 18kg konstruiert.

Der SUPmover ist auf Kieswegen, Wiesen etc zum Gebrauch zugelassen.über grössere Hindernisse (höher oder gleich wie der halbe Raddurchmesser) sollte das Board kurz angehoben werden. Wir haben bewusst die AluAchse ohne Klebstoff montiert, falls sich diese horizontal verschieben sollte in folge Sturz, kann diese wieder zurück geschoben werden.

Zum Lieferumfang SUPmover mit Kit SUPdual*: (Bild 1/2 zeigt SUPmover inkl Kit)



Grundkörper Schwarz mit AluAchse
2 Räder (Farbe wie ausgesucht)
2 Kunststoff-Achsen, magnetisch
(Achtung, mind 25mm Abstand zu Kreditkarten, Parktickets
Herzschrittmachern etc. einhalten)



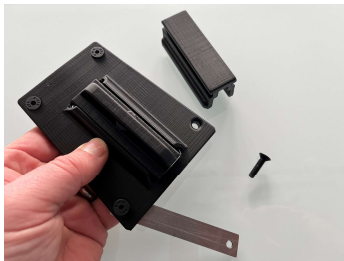
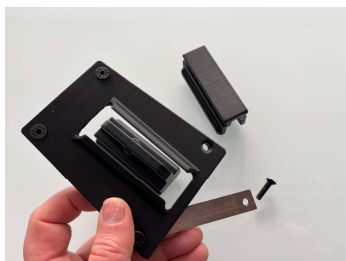
Stückliste: Kit SUPmover «SUPdual»
1 Grundplatte (1x Fixierung am Mover)
1 Kunststoffteil für Aufnahme im Finnenkasten Steckfinne
1 Hargummitteil für Aufnahme im Finnenkasten USBox
2 Chromstahlstreifen mit Gewindeloch M5
4 Senkkopfschrauben M5-20 schwarz
1 Imbusschlüssel n3
1 Polyesterbeutel mit Karabiner
1 Kletttriemen zum Befestigen von einem Paddel
Der Kit wird von uns vormontiert geliefert (Bild 1)
Wechseln des Aufsatzes: 1 der Senkkopfschrauben lösen,
Chromstahlstreifen etwas abdrehen, bestehenden Aufsatz
nach unten wegdrücken, neuen Aufsatz reindrücken,
Schraube wieder im Chromstahlstreifen befestigen.

Zusammenbau in Bildern erklärt:



Wechseln des Aufsatzes:

Eine der Senkkopfschrauben lösen, Chromstahlstreifen etwas abdrehen, bestehenden Aufsatz nach unten wegdrücken, neuen Aufsatz reindrücken, Schraube wieder im Chromstahlstreifen befestigen.



Sobald die Finne demontiert ist, kann der Mover am Board wie folgt angebracht werden:

Hauptkörper gemäss Abbildung in den Finnenkasten schieben:



Anschliessend die Naben an die Räder anbringen:



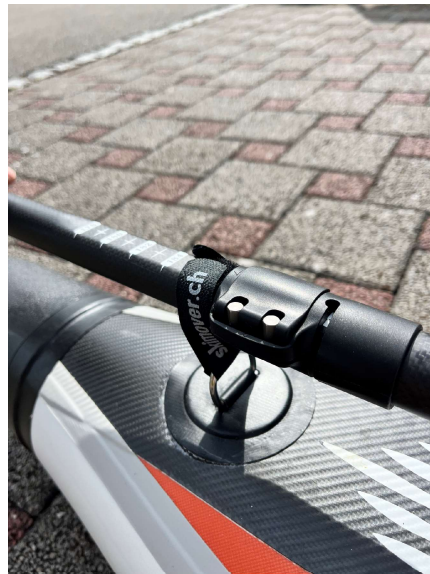
Dann die Räder mit den Naben in die Achse schieben bis diese hörbar zusammenschnappen:



*Anleitung kann auch auf SUPus und SUPsteck angewendet werden



Anschliessend kannst Du das Padel mit dem Klettriemen an der Öse vorne am Board (sofern vorhanden) befestigen. Und los geht's....





Instructions de montage et d'utilisation, Conseils d'utilisation:

Tout d'abord, nous vous remercions d'avoir choisi notre produit.

Vous avez acheté un produit fabriqué en Suisse. Si vous avez des questions sur le produit ou si vous souhaitez commander des pièces de rechange, n'hésitez pas à nous contacter (www.skimover.ch) ou à contacter votre vendeur, nous vous aiderons.

Attention : le SUPmover est fabriqué en plastique de haute qualité, mais peut se déformer en cas de forte chaleur, éviter les températures d'asphalte supérieures à 50°C. Le SUPmover est conçu pour une charge maximale de 18 kg.

Le SUPmover peut être utilisé sur des chemins de gravier, des prairies, etc. Au-dessus d'obstacles plus importants (plus hauts ou égaux à la moitié du diamètre de la roue), la planche doit être soulevée brièvement. Nous avons volontairement monté l'axe en aluminium sans colle, si celui-ci devait se déplacer horizontalement suite à une chute, il peut être remis en place.

Le SUPmover est livré avec le kit SUPdual* : (L'image 1/2 montre le SUPmover avec le kit)



Corps de base noir avec axe en aluminium

2 roues (couleur comme choisie)

2 axes en plastique, magnétiques

(Attention, respecter une distance d'au moins 25mm avec les cartes de crédit, les tickets de parking, les stimulateurs cardiaques, etc. 60mm)

Liste des pièces : Kit SUPmover "SUPdual"

1 plaque de base (1x fixation au mover)

1 pièce en plastique pour le logement dans le boîtier d'aileron

Aileron enfichable

1 pièce en caoutchouc dur pour le logement dans le boîtier

d'aileron USBox

2 bandes d'acier chromé avec trou fileté M5

4 vis à tête fraisée M5-20 noires

1 clé Allen n3

1 sac en polyester avec mousqueton

1 sangle velcro pour attacher la pagaie

Le kit est livré prémonté par nos soins (image 1).

Remplacement de l'embout : desserrer 1 des vis à tête

fraisée,

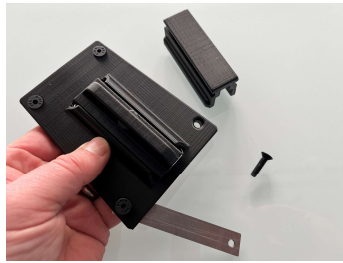
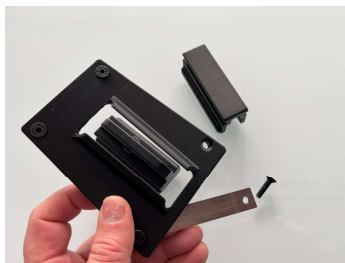
Dévisser légèrement la bande d'acier chromé, repousser l'embout existant vers le bas, enfoncer le nouvel embout, fixer à nouveau la vis dans la bande d'acier chromé



Changer la rehausse :

Dévisser l'une des vis à tête fraisée,

Dévisser légèrement la bande d'acier chromé, repousser la rehausse existante vers le bas, enfoncer la nouvelle rehausse, fixer à nouveau la vis dans la bande d'acier chromé.



Dès que l'aileron est démonté, le mover peut être monté sur la planche comme suit :

Pousser le corps principal dans le boîtier de l'aileron selon l'illustration :



Fixer ensuite les moyeux aux roues :



Pousser ensuite les roues avec les moyeux dans l'axe jusqu'à ce qu'elles s'enclenchent de manière audible :



*Les instructions peuvent également être appliquées à SUPus et SUPsteck

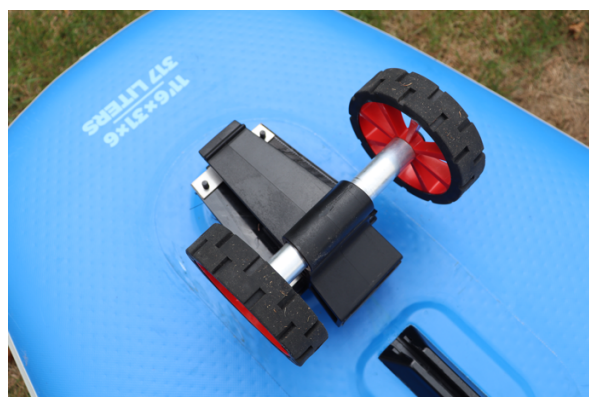
Ensuite, vous pouvez attacher la palette à l'œillet à l'avant de la planche (si disponible) avec la sangle Velcro. Et c'est parti....



Fixer ensuite les moyeux aux roues :



Pousser ensuite les roues avec les moyeux dans l'axe jusqu'à ce qu'elles s'enclenchent de manière audible :



*Les instructions peuvent également être appliquées à SUPus et SUPsteck



Istruzioni per il montaggio e l'uso, istruzioni per l'applicazione:

Innanzitutto, grazie per aver scelto il nostro prodotto.

Avete acquistato un prodotto fabbricato in Svizzera. Se avete domande sul prodotto o desiderate ordinare pezzi di ricambio, non esitate a contattarci (www.skimover.ch) o il vostro venditore, saremo lieti di aiutarvi.

Attenzione: i SUPmover sono realizzati in plastica di alta qualità, ma possono deformarsi in presenza di calore elevato; evitare temperature dell'asfalto superiori a 50°C. Il SUPmover è progettato per un carico massimo di circa 18 kg.

Il SUPmover è approvato per l'uso su sentieri di ghiaia, prati ecc. Su ostacoli più grandi (superiori o pari alla metà del diametro della ruota) la tavola deve essere sollevata brevemente. Abbiamo volutamente montato l'asse in alluminio senza colla, in modo che se dovesse spostarsi orizzontalmente in seguito a una caduta, possa essere spinto di nuovo.

SUPmover con kit SUPdual* incluso nella consegna: (l'immagine 1/2 mostra il SUPmover con il kit)



Corpo nero con asse in alluminio

2 ruote (colore a scelta)

2 assi in plastica, magnetici

(Attenzione, mantenere una distanza di almeno 25 mm da carte di credito, biglietti del parcheggio, pacemaker, ecc.)

Elenco delle parti: Kit SUPmover "SUPdual"

1 piastra di base (1x fissaggio sul mover)

1 parte in plastica per il montaggio nel box pinne Pinna plug-in

1 parte in gomma dura per il montaggio nella scatola delle pinne USBox

2 strisce in acciaio cromato con foro filettato M5

4 viti a testa svasata M5-20 nere

chiave a brugola n3

1 borsa in poliesteri con moschettone

Il kit viene consegnato preassemblato (figura 1)

Per cambiare l'attacco: allentare 1 delle viti a testa svasata, svitare leggermente la striscia di acciaio cromato, spingere l'attacco esistente verso il basso, inserire il nuovo attacco, fissare nuovamente la vite nella striscia di acciaio cromato..

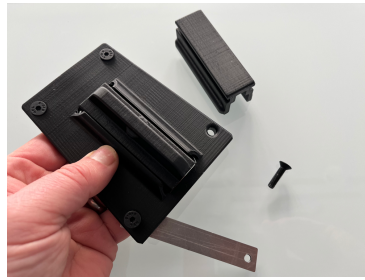
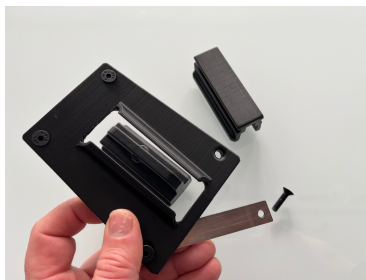
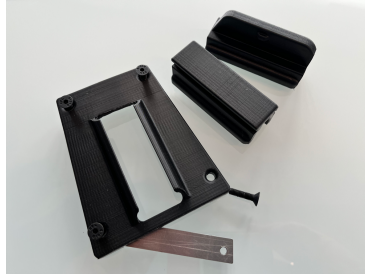
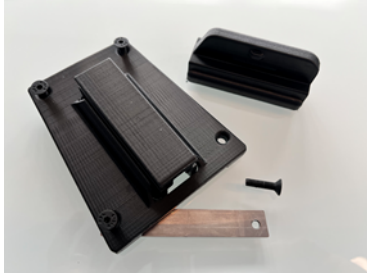
Montaggio spiegato in immagini:



Sostituzione dell'attacco:

Allentare una delle viti a testa svasata,

Svitare una delle viti a testa svasata, svitare leggermente la striscia di acciaio cromato, spingere l'attacco esistente verso il basso, inserire il nuovo attacco, fissare nuovamente la vite nella striscia di acciaio cromato.



Una volta smontata la pinna, il mover può essere fissato alla tavola come segue:

Far scorrere il corpo principale nella scatola della pinna come indicato nell'illustrazione:



Quindi fissare i mozzi alle ruote:



Quindi spingere le ruote con i mozzi nell'assale finché non scattano insieme in modo percettibile:



*Le istruzioni possono essere applicate anche a SUPus e SUPsteck.

